



## Ambito Territoriale Sociale Basso Molise

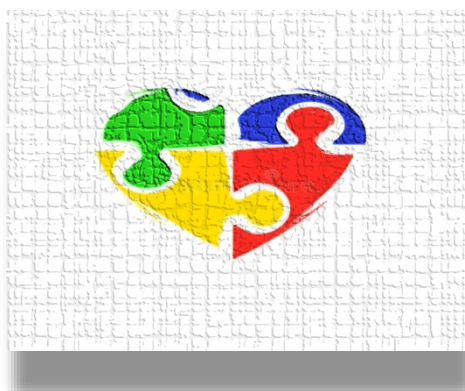
Comuni associati di: Termoli (Comune Capofila), Acquaviva Collecroce, Bonefro, Campomarino, Casacalenda, Castelmauro, Civitacampomarano, Colletorto, Guardialfiera, Guglionesi, Larino, Lupara, Mafalda, Montecifone, Montefalcone nel Sannio, Montelongo, Montemitro, Montenero di Bisaccia, Montorio nei Frentani, Morrone del Sannio, Palata, Petacciato, Portocannone, Providenti, Ripabottoni, Rotello, San Felice del Molise, San Giacomo degli Schiavoni, San Giuliano di Puglia, San Martino in Pensilis, Santa Croce di Magliano, Tavenna, Ururi



**PR MOLISE FESR FSE+ 2021/2027. “Percorsi triennali di sostegno alle famiglie per la socialità delle persone con disturbo dello spettro autistico o del neurosviluppo”.**

**Obiettivo specifico ESO 4.11 priorità 6”.**

**CUP D19G25000490009**



♦ *L'intervento è rivolto a persone residenti in uno dei Comuni dell'ATS del Basso Molise, di età inferiore ai 65 anni, non ricoverate presso strutture sanitarie e in possesso di certificazione medica attestante una condizione di disabilità (ai sensi della legge 104/1992, certificato di invalidità oppure documentazione rilasciata da un medico specialista del Servizio Sanitario Nazionale, operante in struttura pubblica o accreditata). In particolare, sono destinatari coloro a cui sia stato riconosciuto un disturbo dello spettro autistico oppure un disturbo del neurosviluppo legato a malattia rara o su base organica, inclusa la presenza di tratti autistici.*

### **Obiettivi**

- *Migliorare l'accesso e la qualità dei servizi socio-assistenziali;*
- *Rafforzare le competenze degli operatori e la rete territoriale;*
- *Promuovere percorsi personalizzati di autonomia;*
- *Sostenere le famiglie con strumenti economici dedicati.*

### **A tal fine, sono previsti interventi finalizzati a:**

- *potenziare, riqualificare e facilitare l'accesso ai servizi socio-assistenziali e socio-educativi territoriali, anche attraverso il rafforzamento delle competenze degli operatori e la creazione di reti e partenariati per servizi di prossimità;*
- *migliorare l'accessibilità, l'efficacia e la capacità di risposta dei servizi;*
- *garantire servizi di assistenza e accoglienza in spazi dedicati e attrezzati, con personale qualificato e percorsi personalizzati;*

- *sostenere le famiglie tramite voucher, buoni servizio o altri strumenti economici per l'accesso a servizi domiciliari e diurni;*
- *favorire l'integrazione tra servizi sociali, lavoro e formazione, promuovendo percorsi di autonomia e contrastando situazioni di marginalità e vulnerabilità.*


*La misura prevede un contributo mensile pari a 500 euro, erogato per un periodo di 36 mesi (luglio 2025 – giugno 2028) sotto forma di voucher. Il termine previsto per la presentazione dell'istanza è il 9 maggio 2025. Tale contributo è destinato all'acquisto di servizi educativi e socio-assistenziali, con l'obiettivo di valorizzare le capacità residue, incrementare l'autonomia e favorire l'inclusione sociale e lavorativa dei beneficiari.*

*Il voucher può finanziare uno o più dei seguenti interventi:*

- a) percorsi di supporto alla socializzazione per persone con disturbo dello spettro autistico o disturbi del neurosviluppo;*
- b) progetti di inclusione scolastica;*
- c) attività di socializzazione e inclusione;*
- d) iniziative sociali, sportive e ricreative promosse da enti del terzo settore;*
- e) percorsi sperimentali di formazione e inserimento lavorativo;*
- f) progetti sperimentali di residenzialità finalizzati al benessere e al miglioramento della qualità della vita.*

#### **Risultati attesi**

- *Maggiore autonomia nella vita quotidiana;*
- *Miglioramento delle competenze comunicative e relazionali;*
- *Aumento delle occasioni di inclusione sociale e lavorativa;*
- *Miglioramento nella gestione delle emozioni e del benessere personale;*
- *Rafforzamento del supporto familiare e della rete territoriale.*

 *L'erogazione dei servizi è supervisionata dal case manager, individuato nell'assistente sociale del servizio sociale professionale dell'ATS competente per il Comune di residenza. Tale figura coordina gli interventi in collaborazione con la famiglia, l'ente attuatore del progetto e gli altri servizi coinvolti, assicurando l'appropriatezza e l'efficacia delle azioni previste.*

*Per ciascun anno, il voucher viene erogato secondo le seguenti modalità:*

- *4.800 euro a titolo di anticipo (pari all'80% del contributo annuale), entro 15 giorni dall'avvio del progetto personalizzato;*
- *1.200 euro a saldo, previa rendicontazione dell'intero importo anticipato e presentazione di una relazione sullo stato di avanzamento del progetto.*

*Le somme devono essere utilizzate e rendicontate mediante adeguata documentazione giustificativa.*

*La misura non è cumulabile con altri interventi o servizi analoghi finanziati con fondi strutturali o assimilati (quali PNRR, PN 2021-2027, FSC, FESR-FSE+) per lo stesso periodo di fruizione.*