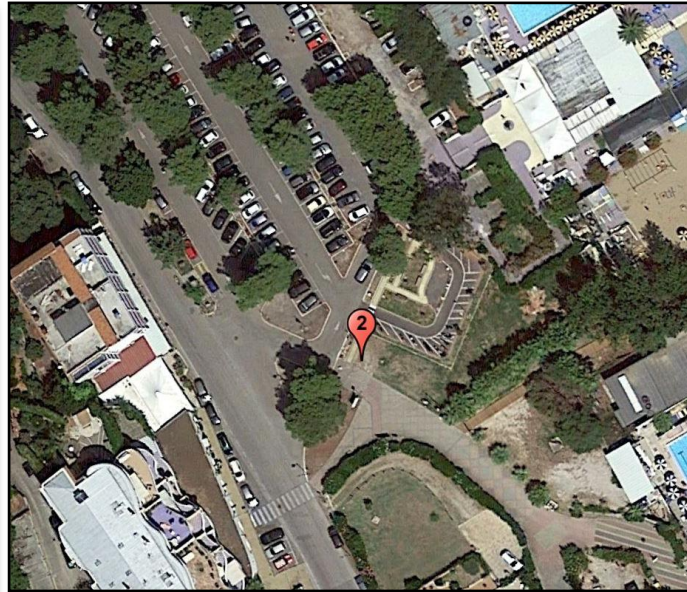




TAV.4

Comune di Termoli Scheda Chiosco n.2

INQUADRAMENTO TERRITORIALE



DATI GENERALI

CARATTERISTICHE

Indirizzo: Via Rio Vivo (piazzale antistante Caffè Giorgione)

Tipologia: Tipo "A"

Superficie coperta: 20 mq

Destinazione di esercizio:
Produzione e vendita prodotti non alimentari

Settore Merceologico:

alimentare **X** non alimentare

Tipologie di Vendita:

Attività di produzione e vendita prodotti non alimentari (*ad esempio articoli per il mare*)

Caratteristiche tecniche:

una parete in vetro

X doppia parete in vetro fronte mare e strada

SRALCIO CATASTALE



Legenda

 Chiosco

INSERIMENTO FOTOGRAFICO

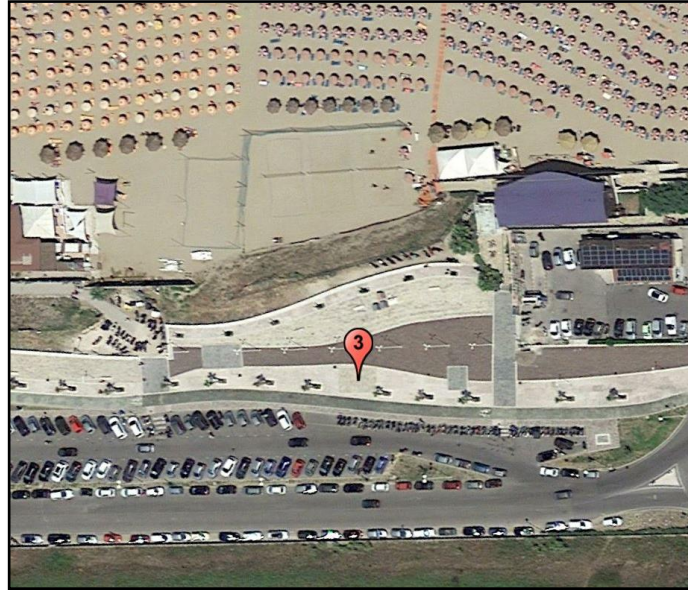




TAV.4

Comune di Termoli Scheda Chiosco n.3

INQUADRAMENTO TERRITORIALE



DATI GENERALI

CARATTERISTICHE

Indirizzo: Via Amerigo Vespucci
(Lungomare C. Colombo - ex
Stazione Agip)

Tipologia: Tipo "A"

Superficie coperta: 20 mq

Destinazione di esercizio:

Produzione e vendita prodotti
alimentari e non alimentari

Settore Merceologico:

alimentare non alimentare

Tipologie di Vendita:

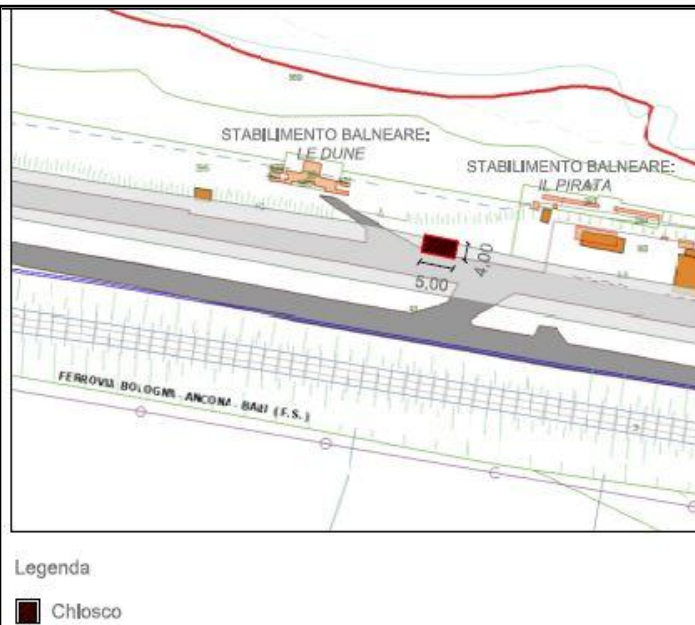
Attività di produzione e vendita
prodotti alimentari (*ad esempio
frutta, centrifugati, spremute, ecc.*)

Caratteristiche tecniche:

una parete in vetro

doppia parete in vetro fronte mare
e strada

SRALCIO CATASTALE



INSERIMENTO FOTOGRAFICO

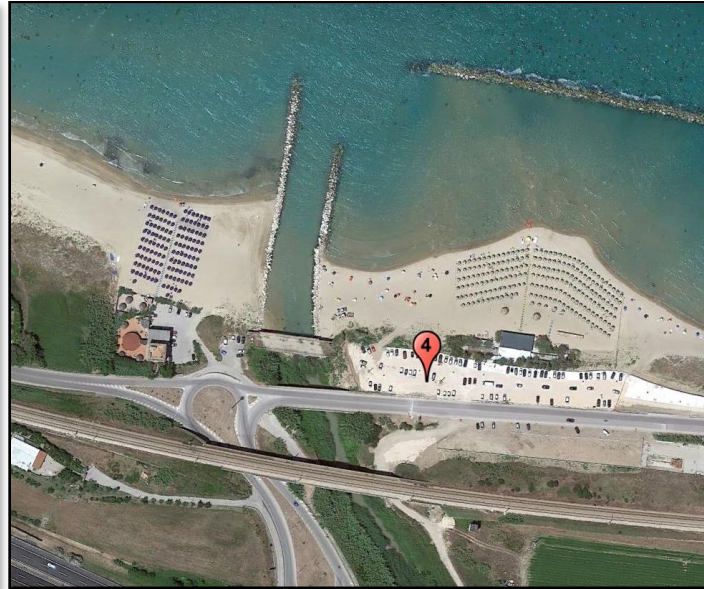




TAV.4

Comune di Termoli Scheda Chiosco n.4

INQUADRAMENTO TERRITORIALE



DATI GENERALI

CARATTERISTICHE

Indirizzo:

Via Amerigo Vespucci (Lungomare C.
Colombo davanti Lido Aloha)

Tipologia: Tipo "B"

Superficie coperta: 40 mq

Destinazione di esercizio:

Somministrazione alimenti e
bevande

Settore Merceologico:

X alimentare non alimentare

Tipologie di Vendita:

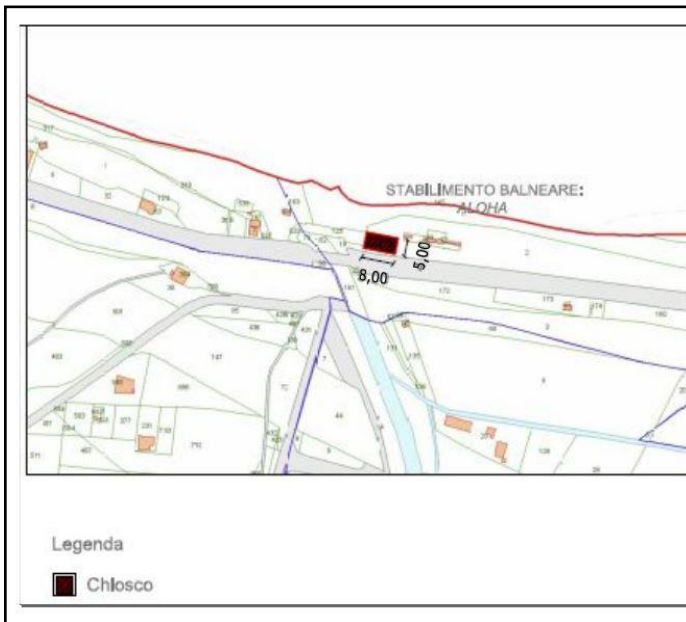
Somministrazione tipologia B : Bar
senza ristorazione

Caratteristiche tecniche:

una parete in vetro

X doppia parete in vetro fronte mare
e strada

SRALCIO CATASTALE



INSERIMENTO FOTOGRAFICO





TAV.4

Comune di Termoli Scheda Chiosco n.5

INQUADRAMENTO TERRITORIALE



DATI GENERALI

CARATTERISTICHE

Indirizzo:

Via Catania

Tipologia: Tipo "B"

Superficie coperta: 40 mq

Destinazione di esercizio:

Somministrazione alimenti e
bevande

Settore Merceologico:

alimentare non alimentare

Tipologie di Vendita:

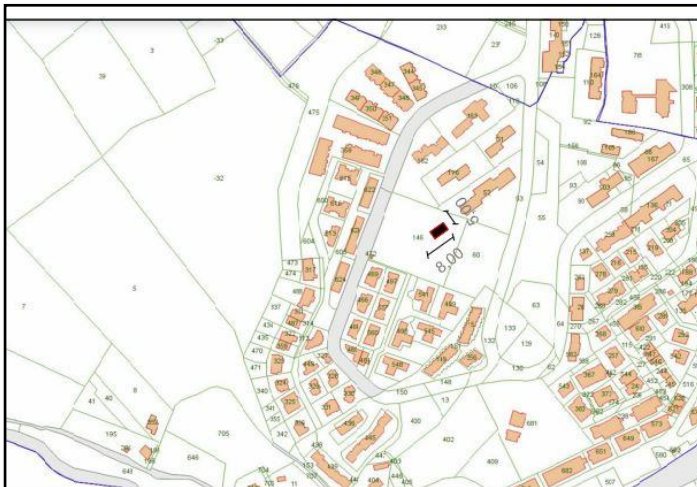
Somministrazione tipologia B : Bar
senza ristorazione

Caratteristiche tecniche:

una parete in vetro

doppia parete in vetro fronte
mare e strada

SRALCIO CATASTALE



Legenda

Chiosco

INSERIMENTO FOTOGRAFICO





TAV.4

Comune di Termoli Scheda Chiosco n.6

INQUADRAMENTO TERRITORIALE



DATI GENERALI

CARATTERISTICHE

Indirizzo:

Via Fortore

Tipologia: Tipo "B"

Superficie coperta: 40 mq

Destinazione di esercizio:

Somministrazione alimenti e
bevande

Settore Merceologico:

alimentare non alimentare

Tipologie di Vendita:

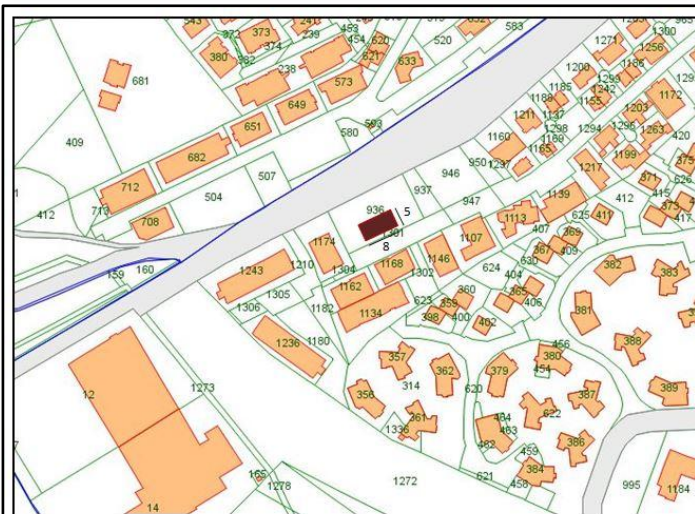
Somministrazione tipologia B : Bar
senza ristorazione

Caratteristiche tecniche:

una parete in vetro

doppia parete in vetro fronte
mare e strada

SRALCIO CATASTALE



Legenda

 Chiosco

INSERIMENTO FOTOGRAFICO

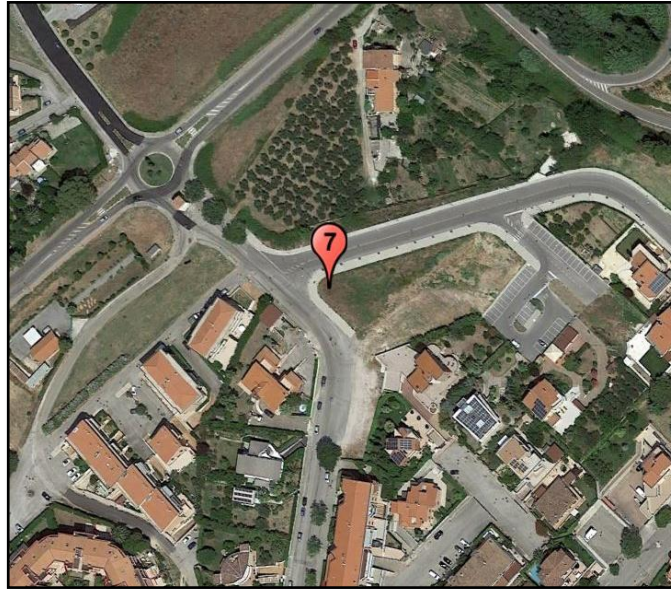




TAV.4

Comune di Termoli Scheda Chiosco n.7

INQUADRAMENTO TERRITORIALE



DATI GENERALI

CARATTERISTICHE

Indirizzo:

Via degli Aceri (Difesa Grande)

Tipologia: Tipo "B"

Superficie coperta: 40 mq

Destinazione di esercizio:

Somministrazione alimenti e
bevande

Settore Merceologico:

alimentare non alimentare

Tipologie di Vendita:

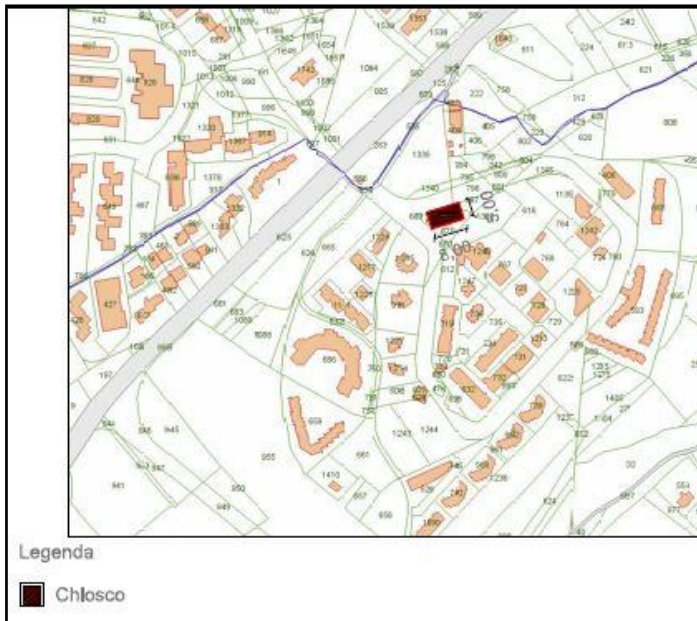
Somministrazione tipologia B : Bar
senza ristorazione

Caratteristiche tecniche:

una parete in vetro

doppia parete in vetro fronte
mare e strada

SRALCIO CATASTALE



INSERIMENTO FOTOGRAFICO

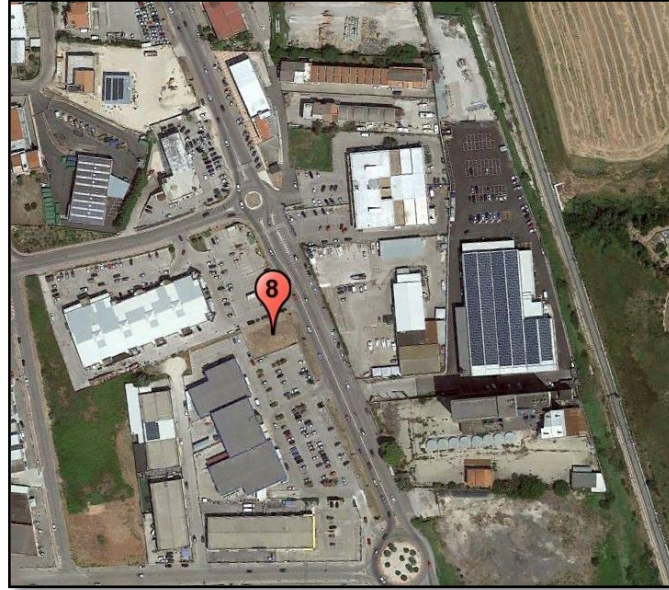




TAV.4

Comune di Termoli Scheda Chiosco n.8

INQUADRAMENTO TERRITORIALE



DATI GENERALI

CARATTERISTICHE

Indirizzo:

Via Corsica (davanti Euronics)

Tipologia: Tipo "A"

Superficie coperta: 20 mq

Destinazione di esercizio:

Produzione e vendita prodotti non alimentari

Settore Merceologico:

alimentare **X** non alimentare

Tipologie di Vendita:

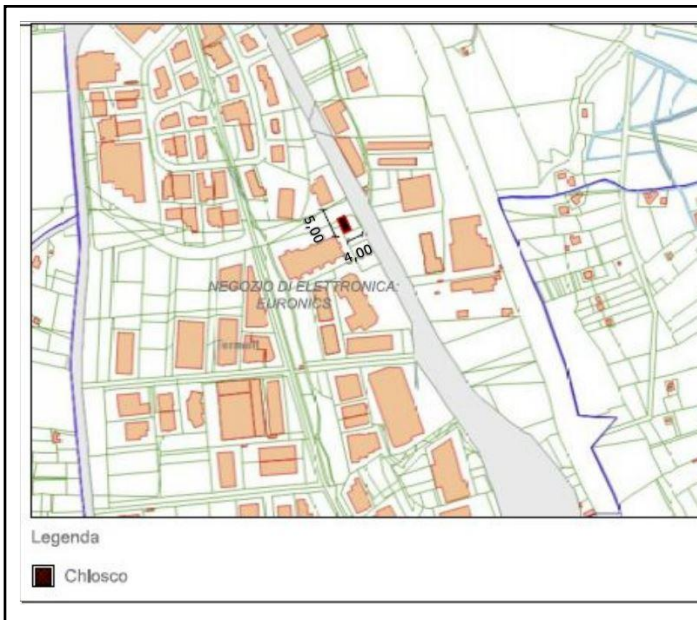
Produzione e vendita prodotti non alimentari (*ad esempio piante e fiori*)

Caratteristiche tecniche:

X una parete in vetro

doppia parete in vetro fronte mare e strada

SRALCIO CATASTALE



INSERIMENTO FOTOGRAFICO

