



COMUNE DI TERMOLI
Provincia di Campobasso

P.A.R. 2007-2013

PROGETTO DEFINITIVO/ESECUTIVO

N. elaborato:		Lavori di:	
E		OTTIMIZZAZIONE RETE IDRICA	
Data:		Elaborato:	Revisione:
29/10/2015		Documentazione fotografica	00
SCALA:	Committente:	Estremi approvazione:	
-	AMMINISTRAZIONE COMUNALE Via Sannitica n. 5 86039 - Termoli (CB)		
<u>ING. MARCO MANES</u> Via Calvario n. 56 - 86037 Palata (CB) C.so Umberto I° n. 30 - 86039 Termoli (CB) mob. 339 5689147 - fax 0875 911313 marcomanes@gmail.com marcomanes@pec.it		Progettazione: <i>Ing. Marco MANES</i> _____	

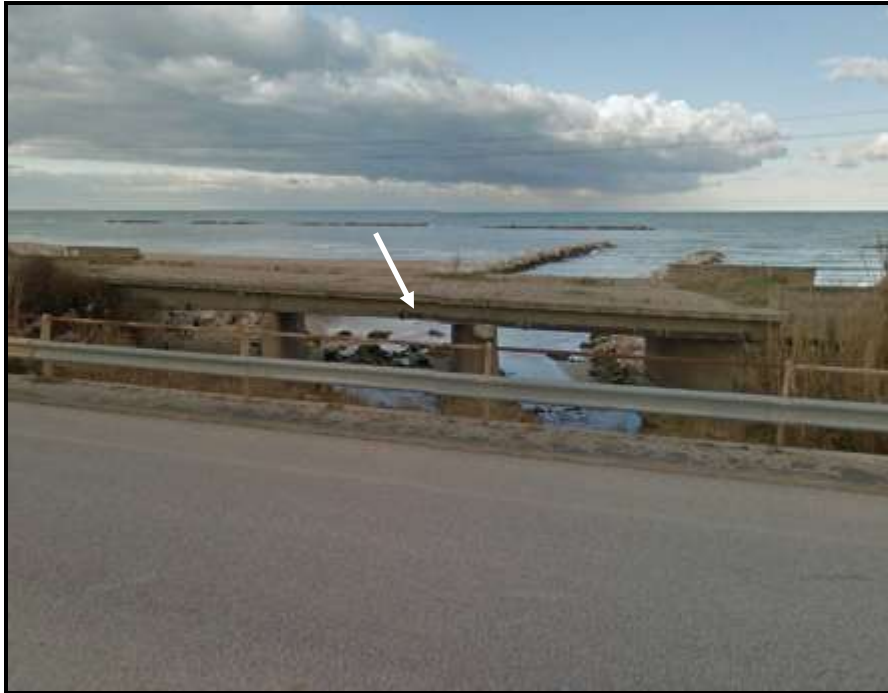


Immagine 1 - Vecchio ponte sul torrente Sinarca con dettaglio condotta esistente (tra Sez. 1 e 2)



Immagine 2 - Rotonda stradale in prossimità della Torretta (tra Sez. 2 e 3)



Immagine 3 - Tra Sez. 4 e 5



Immagine 4 - Tra Sez. 14 e 15

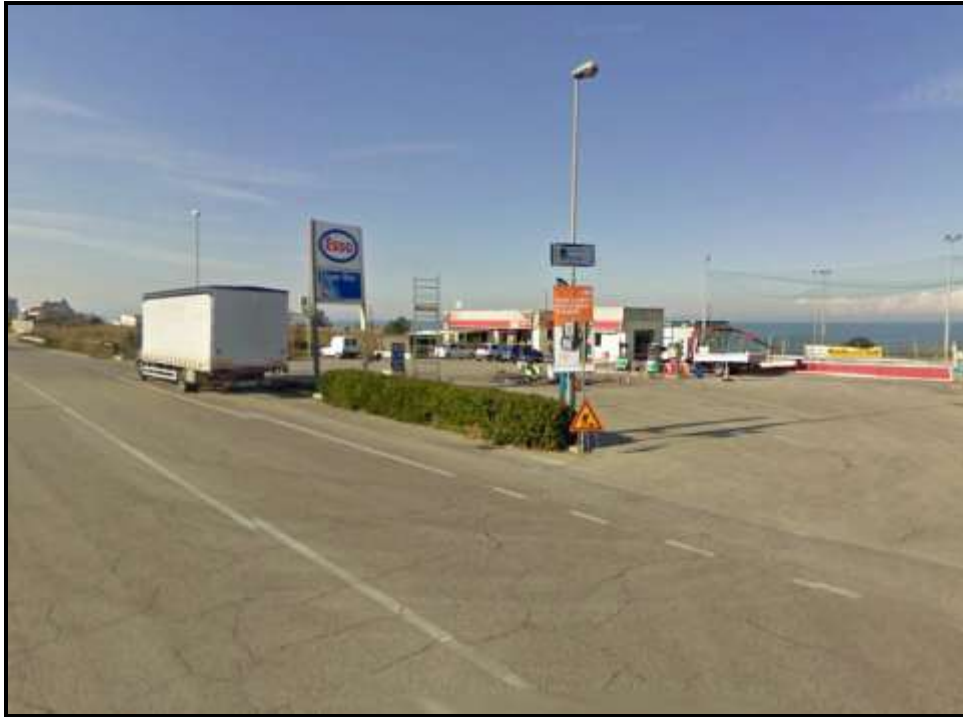


Immagine 5 - Stazione di rifornimento (tra Sez. 23 e 24)



Immagine 6 - Tra Sez. 30 e 31



Immagine 7 - Tra Sez. 36 e 37 – Segue attraversamento aereo (sez. 37-38)



Immagine 8 - Tra Sez. 49 e 50



Immagine 9 - Tra Sez. 52 e 53 (termine condotta)



Immagine 100 - Attraversamento stradale (Sez. 37-38)



Immagine 111 - Attraversamento stradale (Sez. 25-26)