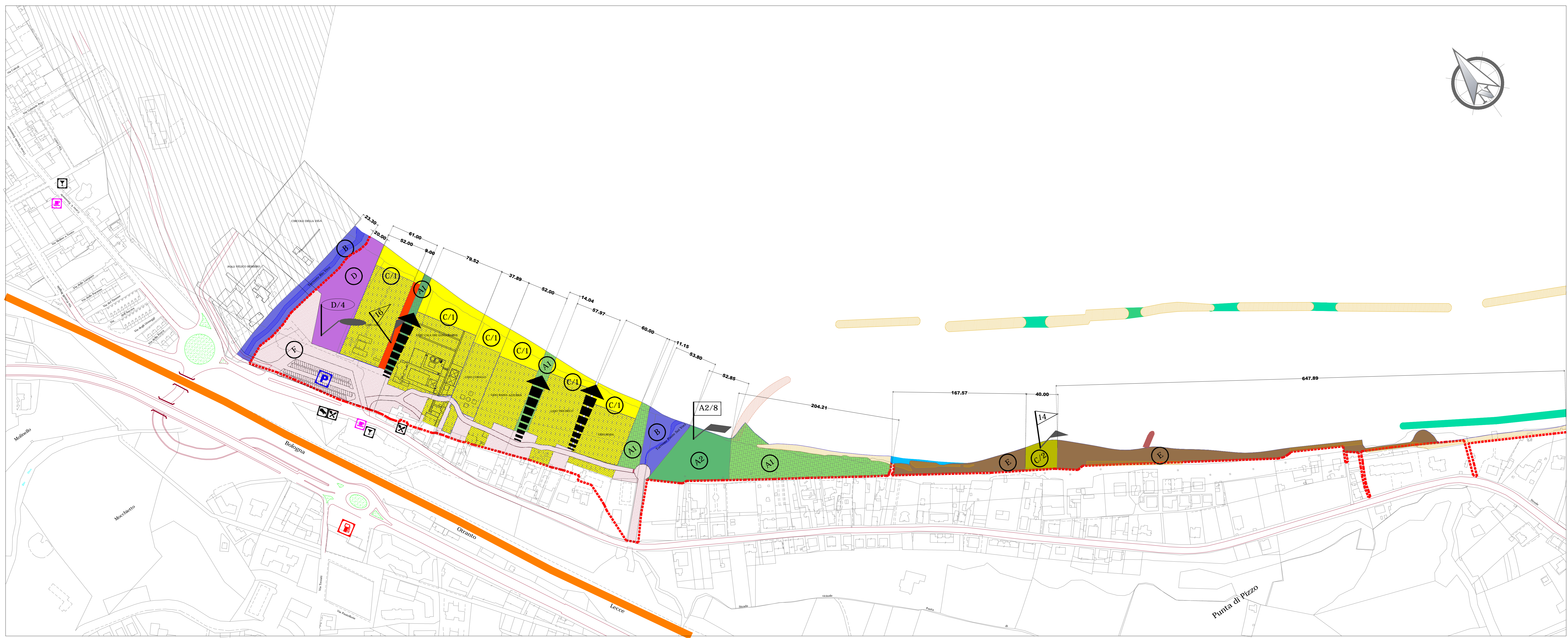
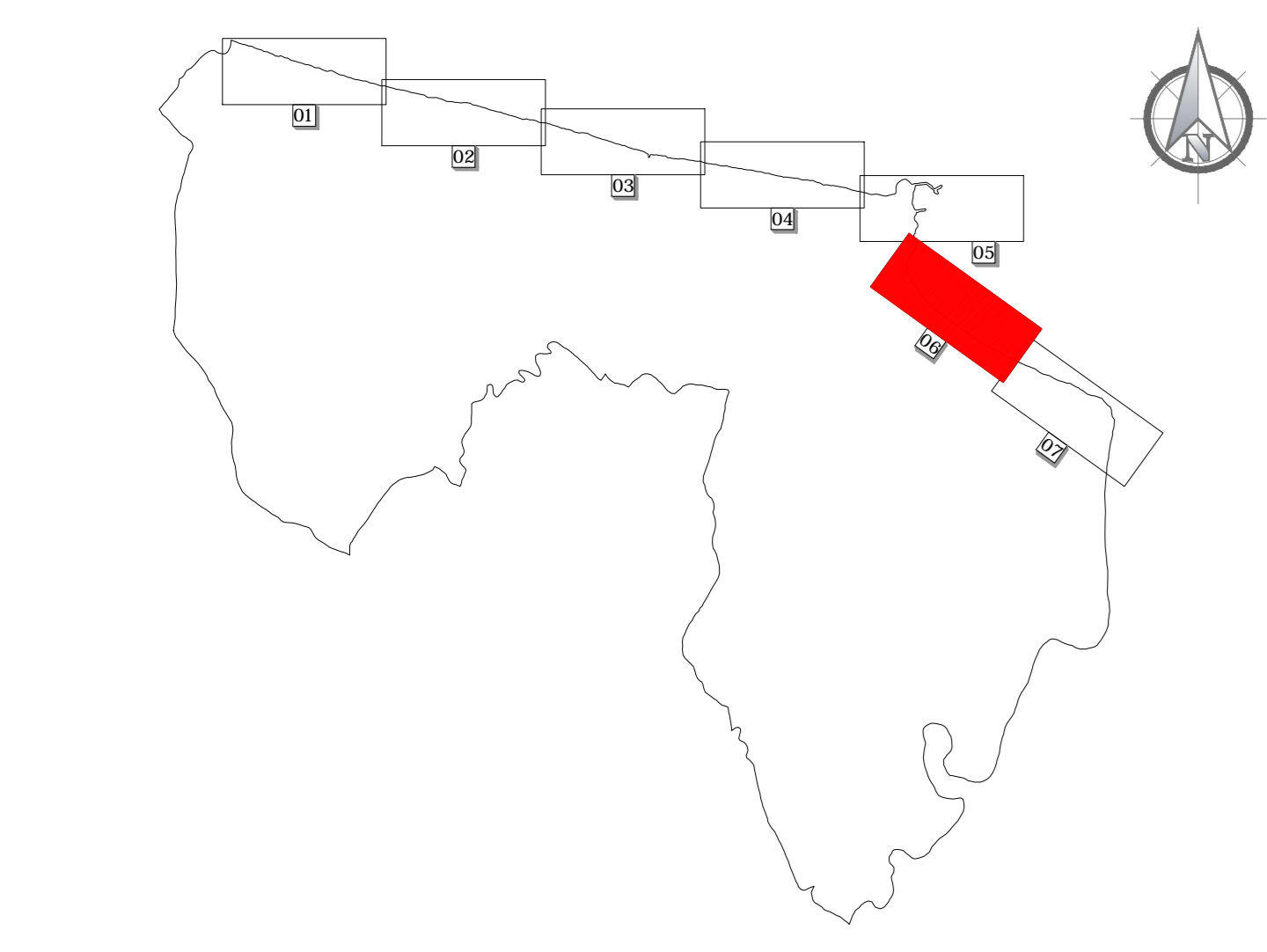


PIANO SPIAGGIA COMUNALE



R.T.P. Mare Blu		Aggiornato successivamente all'approvazione in Consiglio Comunale del 27/07/2018	
ing. Ernesto Storto	Per R.T.P.	OGGETTO	
arch. Antonella Storto	ing. Ernesto Storto	ZONIZZAZIONE DI PROGETTO	
ing. Tiziano Muchetti		DATA	N° TAVOLA
geom. Fernando Biondi		GENNAIO 2009	7.6
geom. Libero Palladino		AGG.	SCALA
		AGOSTO 2018	1:2000
		VISTO	



LEGENDA STATO DI FATTO

	Pennello		Fiumi / Torrenti		Linea di costa arenile
	Pennello sommerso		Interesse vegetazionale - dune -		Dividente Demanio Marittimo
	Scogliera emersa		Verde		Linea Ferroviaria
	Scogliera radente		Strada statale 16		Trabucco autorizzato
	Scogliera sommersa		Autostrada A14		Parcheggi esistenti
	Scarico e/o fosso		Area ferroviaria		Punti ristoro
	Aree di competenza Regione Molise		Pista ciclabile		Bar - Ristorante
					Stazione di servizio
					Camping
					Hotel / Alberghi

06

QUADRO DI AZZONAMENTO

	Aree Concessioni ordinarie		Limite Concessioni in essere		Aree di Ristrutturazione
	Ampliamenti laterali concessioni ordinarie (C/1)				Aree di Interesse pubblico
	Aree Concessioni speciali		Nuovi Lotti di progetto		Aree Trabucchi
	Aree Libere		Area A2		
	Aree Libere attrezzate		Area D		
	Fascia di rispetto				
	Aree di Ricreazione				

Accessi al Litorale
(larghezza min. = 5 ml)